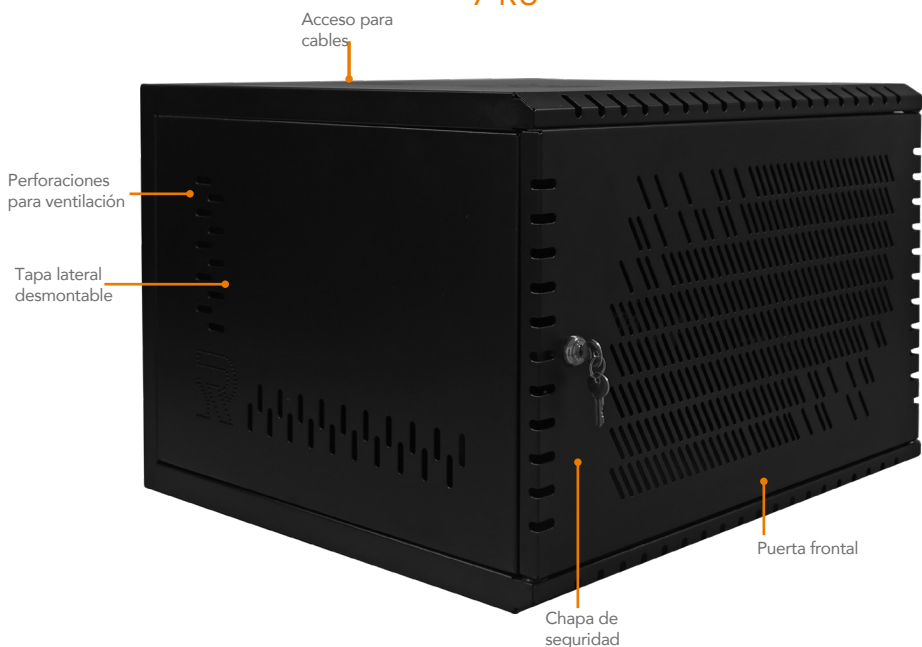


GABINETES DE PARED

GPC-0401

7 RU



Escaleras



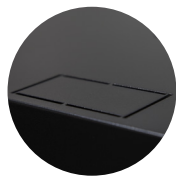
Ventanas de ventilación



Bisagra



Chapa de seguridad



Acceso para cables

Los gabinetes de pared RYCTEL, también conocidos como racks cerrados de pared, están diseñados para alojar equipos en área con espacio limitado. Poseen rieles verticales con orificios cuadrados y tuercas enjauladas de 6mm para alojar equipos de 19" de acuerdo con el estándar EIA-310-D. Además, la puerta frontal y los paneles laterales ventilados permiten un flujo de aire abundante para mantener los equipos funcionando en forma segura. También, poseen perforaciones para el ingreso de cables en las tapas superior e inferior, y unas tapas laterales desmontables que permiten la fácil instalación y mantenimiento de los equipos.

Gabinetes de Pared 19" Puerta Perforada

GPC-0401

Características



CÓDIGO: FF- 01

VERSIÓN: 3

Referencia:	GPC-0401
Material:	Lámina de acero Cold Rolled calibre 20.
Color:	Recubrimiento en pintura de aplicación electrostática color Negro microtexturizado de apariencia mate.
Dimensiones externas:	37 X 53 X 51 cm
Unidades de rack	7 [RU]
Instalación de escalerillas:	Fijadas por tornillos en la parte superior e inferior.
Capacidad de carga:	23 KG
Peso:	10,37 KG
Unidad de empaque:	14 unidades.
Contenido:	Cuerpo, puerta, tapas laterales, escalerillas, kit bisagra faleva, chapa rabit, kit de tornillos y tuerca canastilla.

Estándares, normas aplicables y certificaciones:	EIA-310D DIN 41494 1 y 7 UNE 20539 1 y 2 IEC 297 1 y 2 RITEL RETIE
---	---



Certificado N° 0065
RETIE resolución 90708